



клубный дом

# ДОСТОЕВСКОГО







## Тихий адрес в большом городе

### Искусство камерности

«Достоевского, 16» — индивидуальный проект в историческом районе. Дом гармонично вписан в окружающее пространство и следует принципам соразмерности в архитектуре.

Приватный клубный формат с ограниченным количеством резиденций — всего 49 квартир — гарантирует тишину, уединение и комфорт, без ощущения большого жилого комплекса. Вы точно знаете, кто живет рядом с вами, резиденты — люди со схожими ценностями, стилем жизни и образом мыслей.

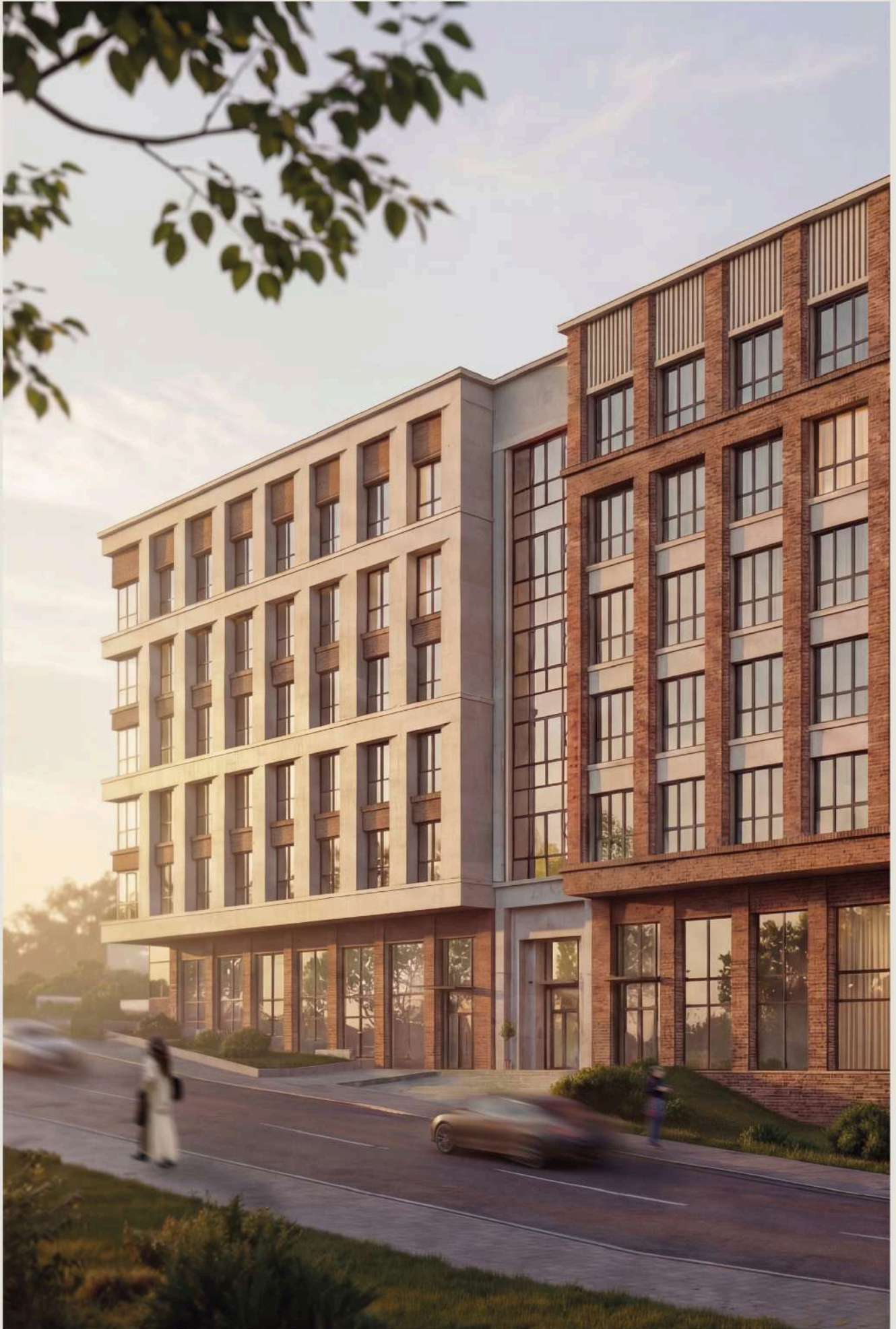
«Достоевского, 16» — это возможность жить в центре города, не чувствуя его суеты. Камерный клубный дом для тех, кто ценит спокойствие, приватность и продуманную среду.

КЛУБНЫЙ ФОРМАТ,  
6 ЭТАЖЕЙ, 49 КВАРТИР

# СОВРЕМЕННАЯ НЕОКЛАССИКА



Архитектура дома построена на принципах уважения к историческому контексту района. Спокойные пропорции, вертикальный ритм фасада и благородная цветовая гамма создают образ здания, которое выглядит естественной частью городской среды.




# АРХИТЕКТУРНОЕ РАВНОВЕСИЕ

Дом не стремится доминировать над городом.  
Он создаёт архитектурное равновесие —  
сдержанное, уверенное и долговечное.

Высокие потолки — 3 метра — и увеличенные  
оконные проемы наполняют квартиры светом  
и воздухом. В ряде планировок предусмотрено  
панорамное угловое остекление, благодаря  
которому пространство становится ещё более  
открытым и свободным.





когда  
технологии  
работают  
тихо



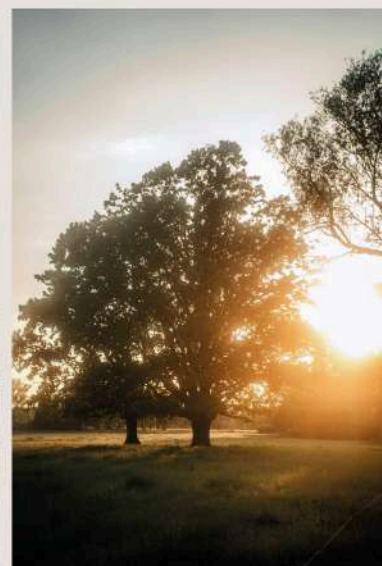
Настоящий комфорт — сложные системы, незаметно работающие на качество повседневной жизни. Инженерные решения в доме на Достоевского, 16 спроектированы именно так.

В основе конструкции — монолитный железобетонный каркас с кирпичными стенами и навесным фасадом, который обеспечивает долговечность, устойчивость и качественную шумоизоляцию.

- / собственная газовая котельная на крыше
- / класс энергоэффективности А
- / современные оконные системы
- / продуманная система звукоизоляции
- / дом предварительно соответствует Зеленым ГОСТам — сертификация «Зелёный дом» — ГОСТ Р 70346-2022

Такие решения создают стабильный микроклимат в квартирах и позволяют снизить эксплуатационные расходы. Инженерия работает тихо — и именно поэтому её присутствие ощущается как спокойствие.

# Центр без суеты



Дом расположен в историческом районе Разгуляй — одном из старейших и наиболее атмосферных районов Перми.

Это центр города, но не транзитный и не шумный. Здесь нет магистральных потоков транспорта и плотной коммерческой застройки.

Рядом находятся:

- / парки и прогулочные зоны
- / культурные пространства
- / ведущие школы и университеты
- / театры и музеи
- / рестораны и городские сервисы

Всё, что делает жизнь в городе насыщенной, находится **в пешей доступности**. При этом район сохраняет редкое для центра ощущение простора, зелени и спокойствия.

Краеведческий музей

Олмед

Пермский театр оперы  
и балета имени  
П. И. Чайковского

Лайт

Азбука успеха

Madame Zhu

МАОУ Средняя  
общеобразовательная  
школа № 28

Театр на Звезде

Особняк

Дай пять

Мать и дитя

ТЮЗ

SmartClinic

Новая драма

Гимназия № 11 имени  
С.П. Дягилева

Парк науки

Лицей имени М. В.  
Ломоносова

Жар-птица

Средняя  
общеобразовательная  
школа № 61

Дом Дягилева

Fouette

# Больше, чем просто парадная



Входная группа дома продолжает архитектуру проекта и задаёт атмосферу уже с порога.

Пространство раскрывается за счёт высоких потолков — 6 метров — добавляя ощущение воздуха и масштаба. Интерьер выполнен в спокойной цветовой гамме с использованием тактильных материалов и мягкого освещения — парадная выглядит сдержанно и благородно.

В лобби предусмотрены:

- / ресепшен с контролем доступа
- / лаунж-зона
- / колясочная
- / помещение для ухода за домашними животными

Это детали, которые незаметно делают повседневную жизнь удобнее.





ПРОСТРАНСТВО



НАД ГОРОДОМ

На эксплуатируемой кровле расположена открытая терраса-двор.

Редкое решение даже для проектов более высокого класса. Каждому резиденту открывается панорамный вид на центр города и зелёные долины малых рек.

Озеленение и продуманные сценарии освещения делают это пространство комфортным в любое время года.

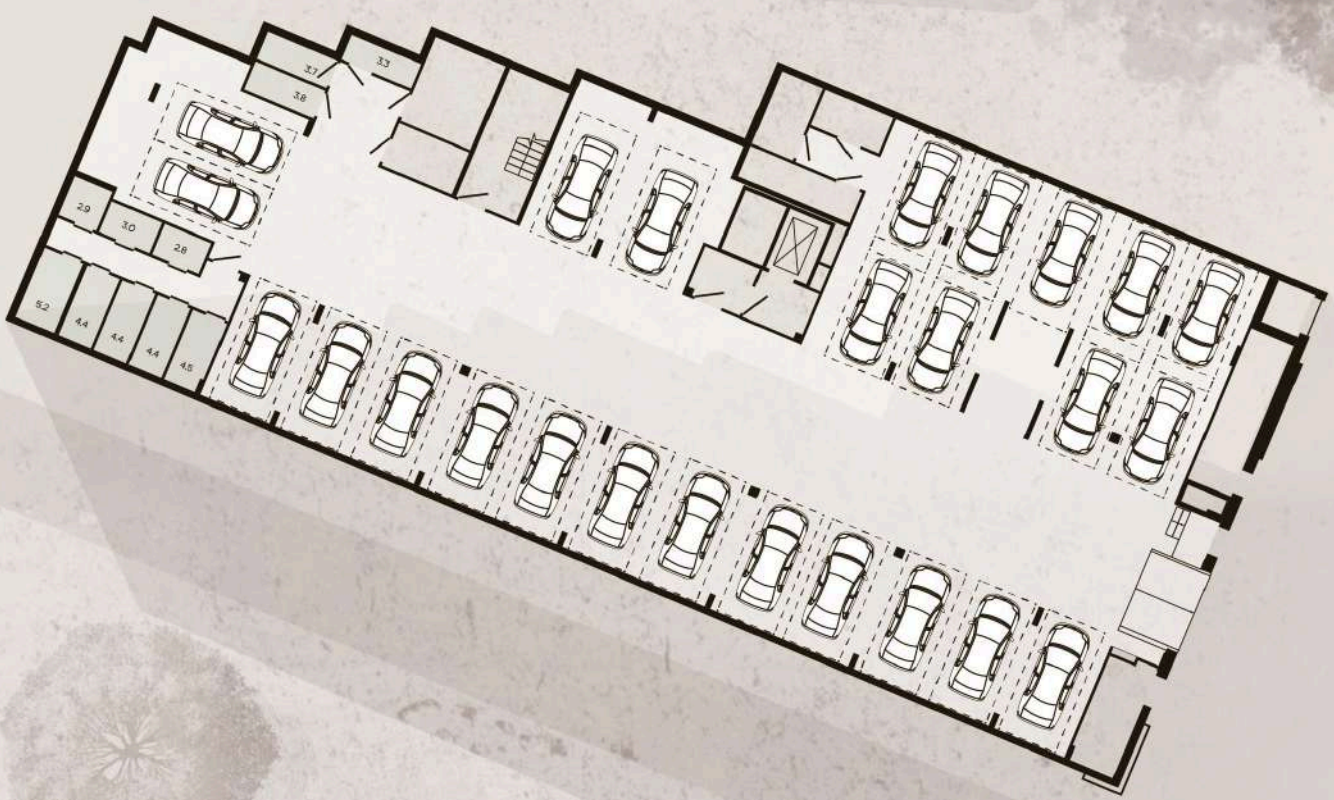
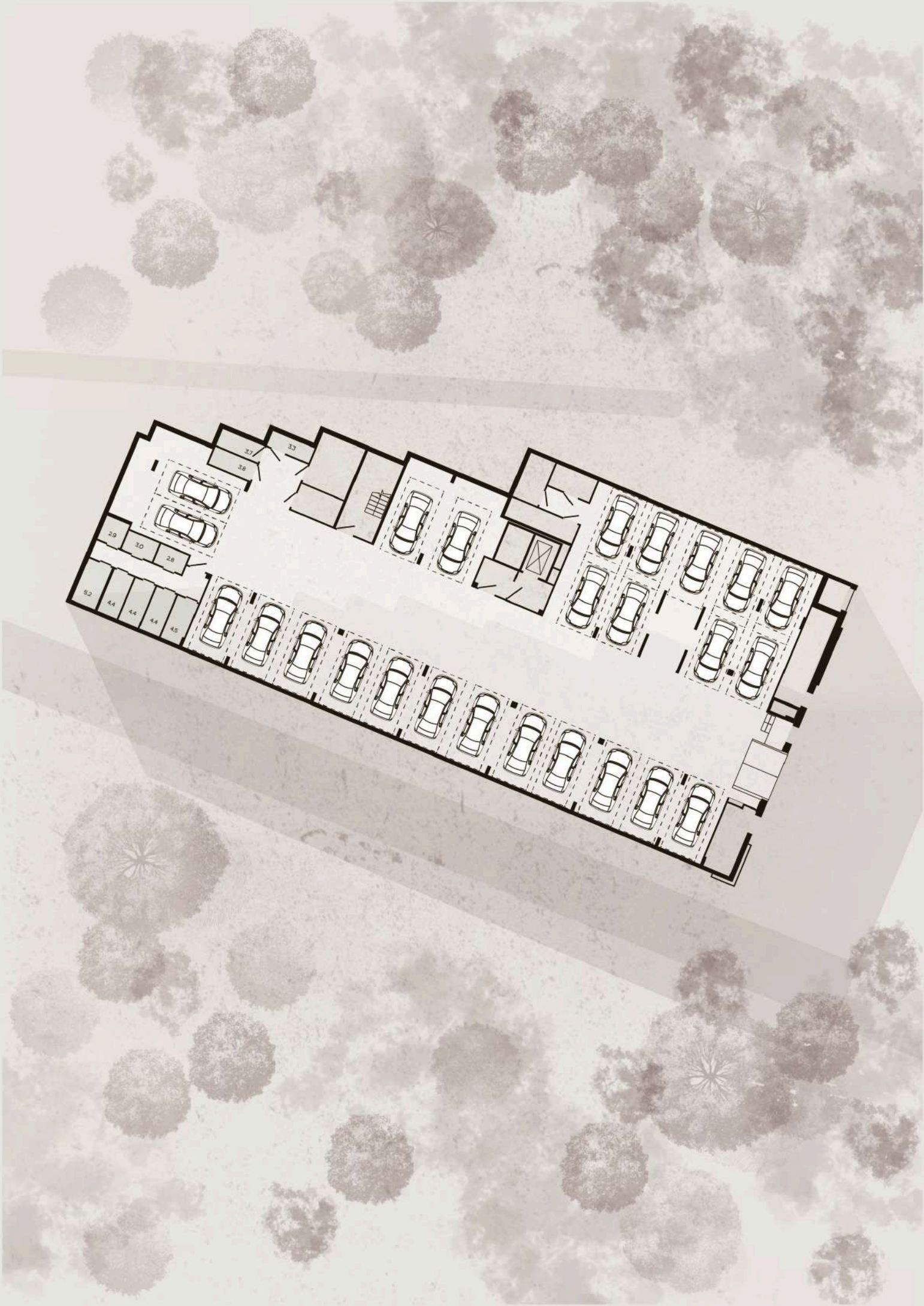
Здесь находятся:

- / детские игровые пространства
- / зоны отдыха и барбекю
- / спортивные площадки
- / места для спокойного общения









## Технологии повседневного удобства

## ПАРКИНГ

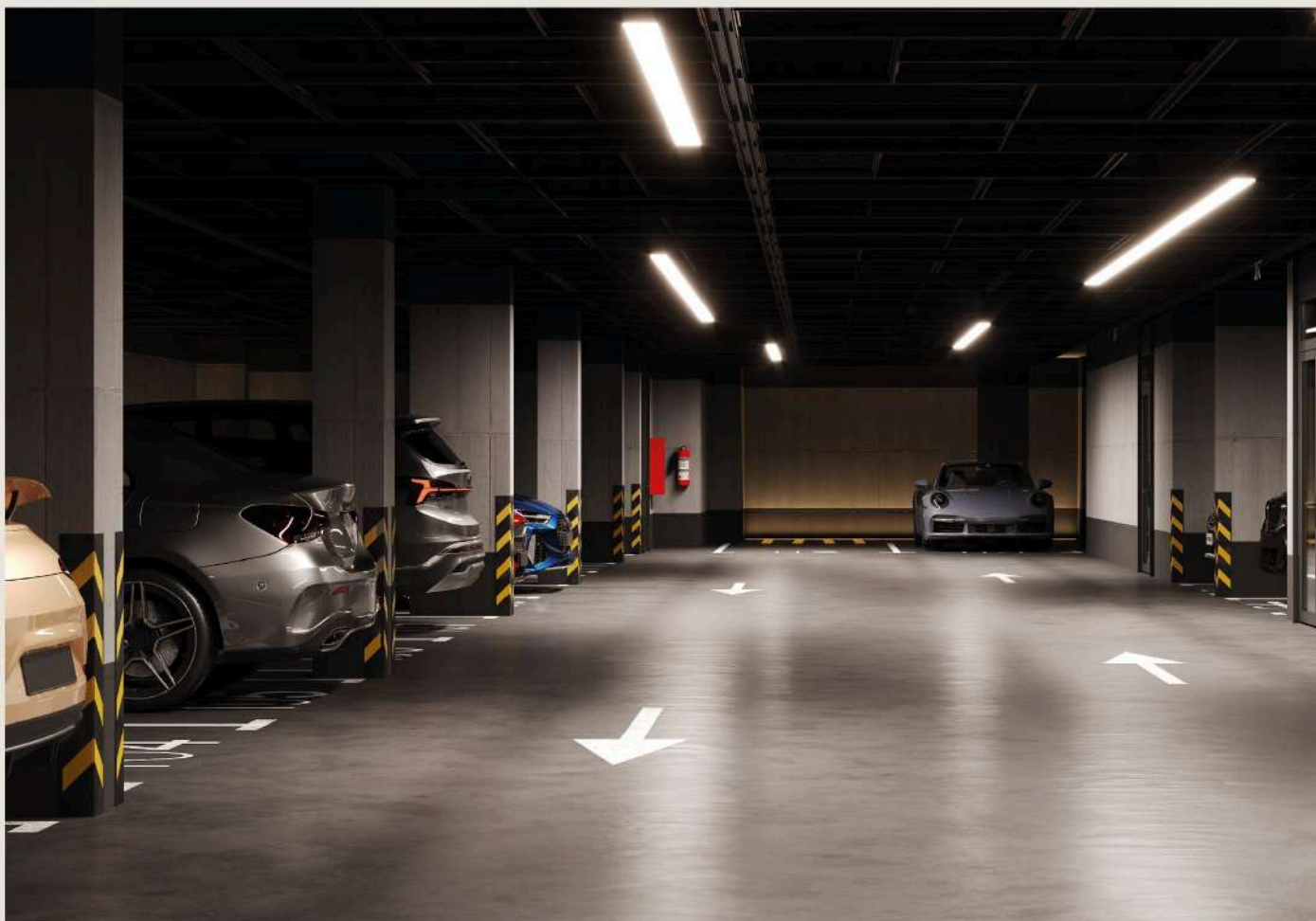
Подземная парковка рассчитана на 25 автомобилей и предназначена только для жителей дома. Попасты в неё можно напрямую из жилых этажей на лифте, не выходя на улицу.

## ШУМОИЗОЛЯЦИЯ

При проектировании особое внимание уделено акустике и инженерии: конструктивные решения снижают передачу шума и вибраций от паркинга в жилые помещения.

## ХРАНЕНИЕ

Предусмотрены кладовые для хранения шин и сезонных вещей.



# Основа для вашего интерьера

Квартиры в «Достоевского, 16» передаются в формате shell&core — с выполненными основными строительными работами.

Такая отделка даёт главное — свободу. Пространство можно адаптировать под себя: изменить планировку и создать интерьер без ограничений готовыми решениями.

## Преимущества формата shell&core:

- / возведены внутренние перегородки и выполнена бетонная стяжка пола
- / все коммуникации заведены до квартиры — гибкость инженерных решений
- / можно адаптировать планировку под себя без масштабного демонтажа
- / нет необходимости переделывать чужую отделку, вы сами определяете стиль, материалы и уровень интерьера

Особенность верхнего этажа — квартиры с террасами, которые становятся продолжением жилого пространства.





# Пространство, в котором продумана повседневность

Истинная роскошь — это время, свободное от бытовых забот.

В клубном доме «Достоевского, 16» планировки разрабатывались как полноценная среда для жизни — не только архитекторами, но и с участием дизайнеров. Такой подход позволяет продумать пространство не в теории, а в реальных сценариях повседневной жизни.

Во всех квартирах важен не только метраж, но и логика пространства. Здесь нет случайных решений и избыточных метров ради формальности. Планировки выстроены так, чтобы квартира сразу ощущалась удобной, собранной и спокойной.

В основе — решения, которые действительно создают комфорт:

- / формат «евро» с просторными кухнями-гостиными
- / отказ от транзитных пространств — коридоров — в пользу больших жилых объемов
- / мастер-зоны с собственной ванной комнатой
- / гардеробные и продуманные системы хранения
- / ниши для стиральных и сушильных машин в постирочных или санузлах



ЭТО КВАРТИРЫ, В КОТОРЫХ БЫТ  
НЕ ЗАНИМАЕТ ЛИШНЕГО МЕСТА —



НИ ФИЗИЧЕСКИ,  
НИ ЭМОЦИОНАЛЬНО

3E  
85.7

2E  
58.2

2E  
59.2

2E  
48.9

2E  
63.0

3E  
84.7

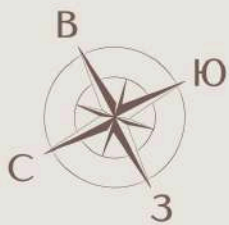
3E  
73.0

1C  
43.1

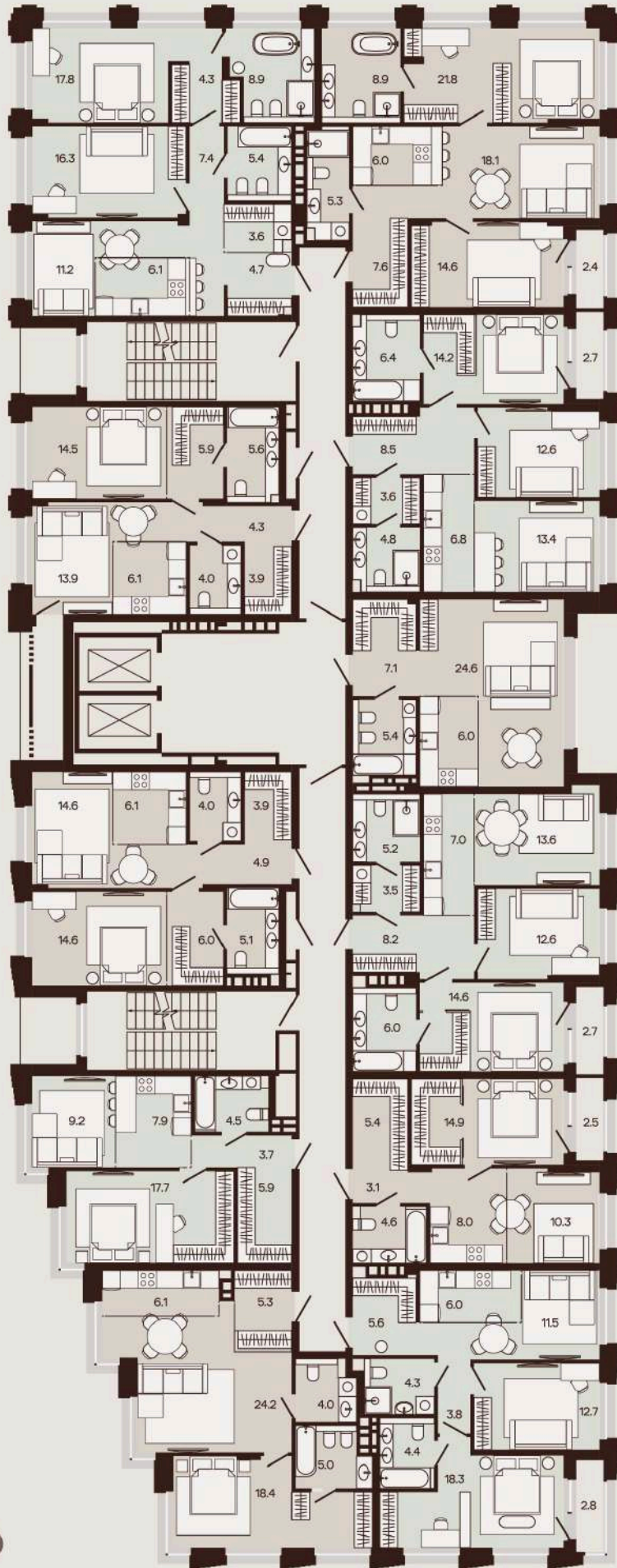
3E  
73.4

2E  
48.8

3E  
69.4



УЛ. ДОСТОЕВСКОГО



3E  
85.7

3E  
109.7

2E  
58.2

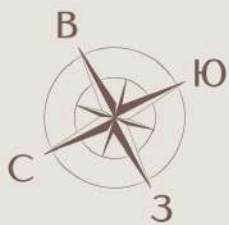
3E  
94.3

2E  
59.2

4E  
97.3

4E  
117.2

4E  
101.0

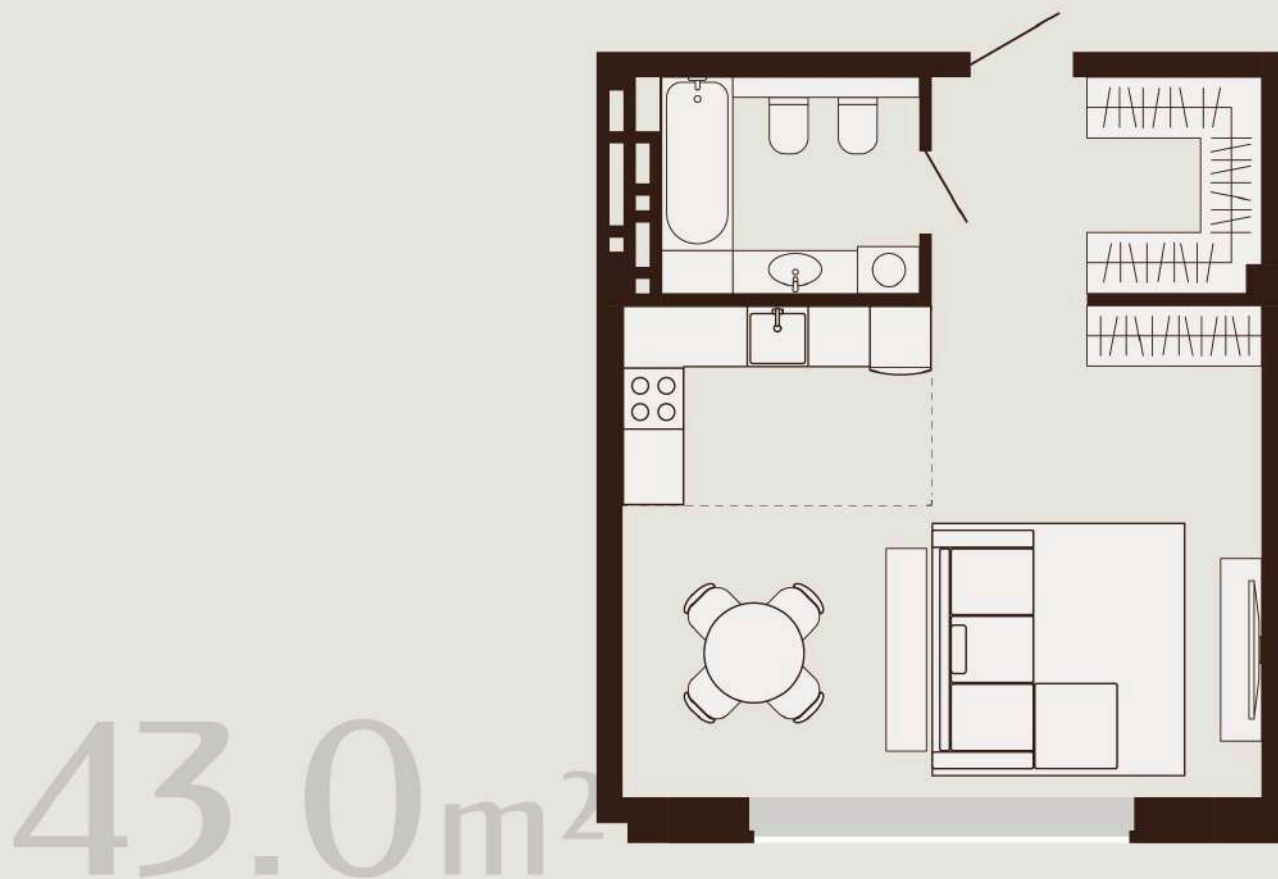


УЛ. ДОСТОЕВСКОГО



# 1-комнатная квартира-студия

с панорамными окнами



Студия площадью 43 м<sup>2</sup> с панорамным окном. Классический европейский взгляд на формат открытого пространства квартиры: без лишних перегородок, с ощущением воздуха, света и внутренней свободы.

Такое пространство даёт гибкость в организации интерьера. Его можно выстроить по-своему: сделать более открытым, минималистичным или, наоборот, зонировать под чёткий ритм жизни.

Этот формат подойдёт тем, для кого важны не только квадратные метры, но и качество среды, статус дома и ощущение простора.

# 2-комнатная квартира

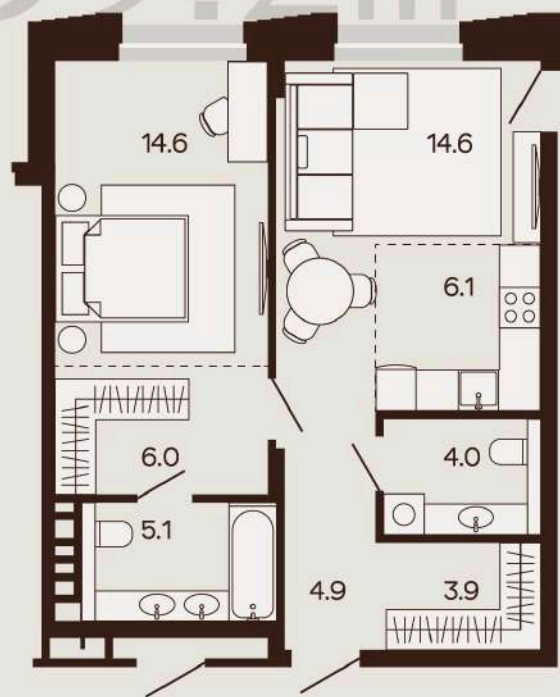
евро-формат



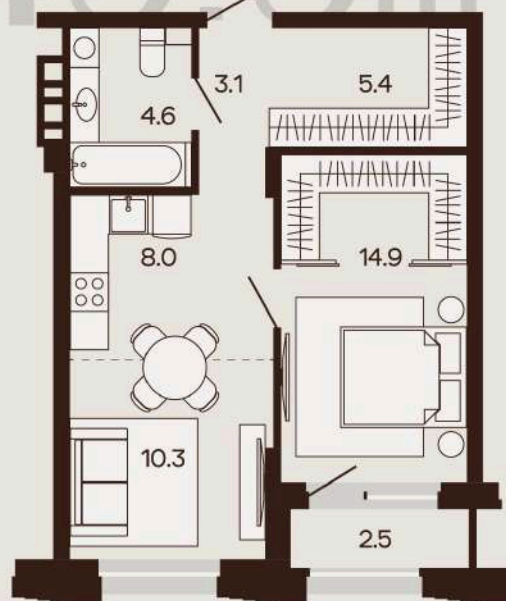
58.2 m<sup>2</sup>



59.2 m<sup>2</sup>



48.8 m<sup>2</sup>



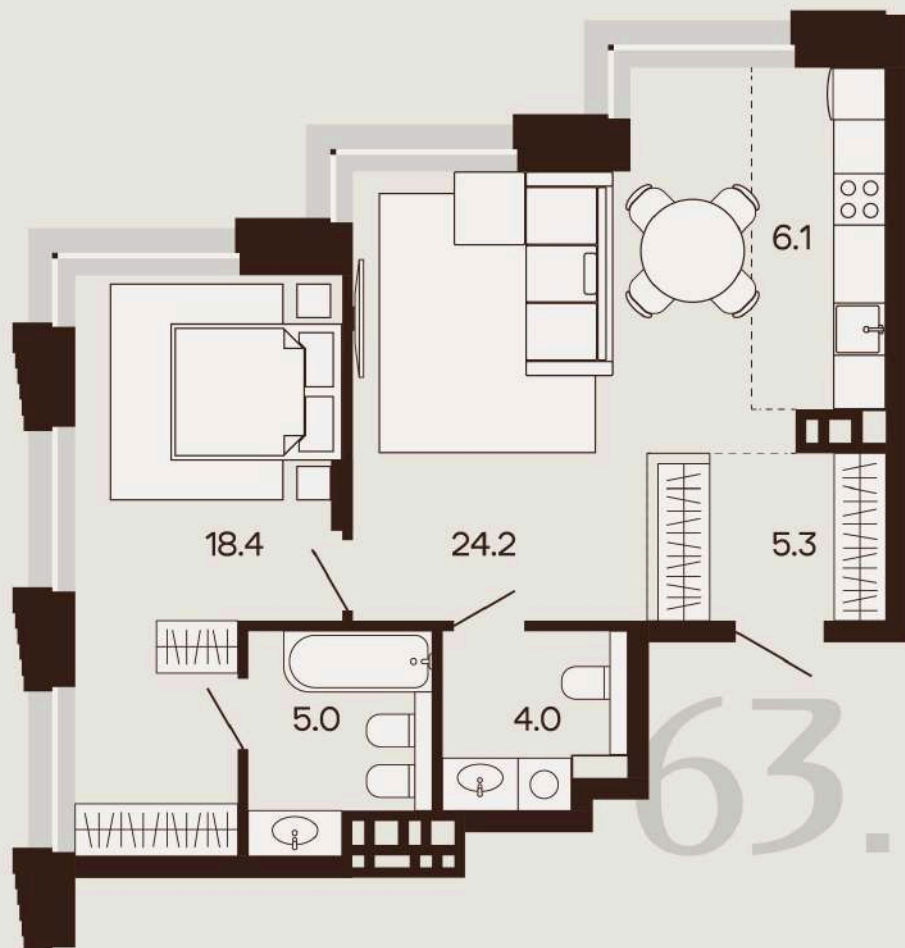
Планировки двухкомнатных квартир строятся на понятном и сильном принципе: общая зона для жизни и отдельная приватная часть для восстановления.

Светлая кухня-гостиная становится центром повседневной жизни — местом встреч, общения, ужинов, обычных и важных моментов.

Мастер-спальня с собственной ванной комнатой формирует отдельное личное пространство, где можно остаться вне общего ритма квартиры. Такое решение особенно точно отвечает современному образу жизни, где ценятся и близость, и возможность побыть наедине с собой.

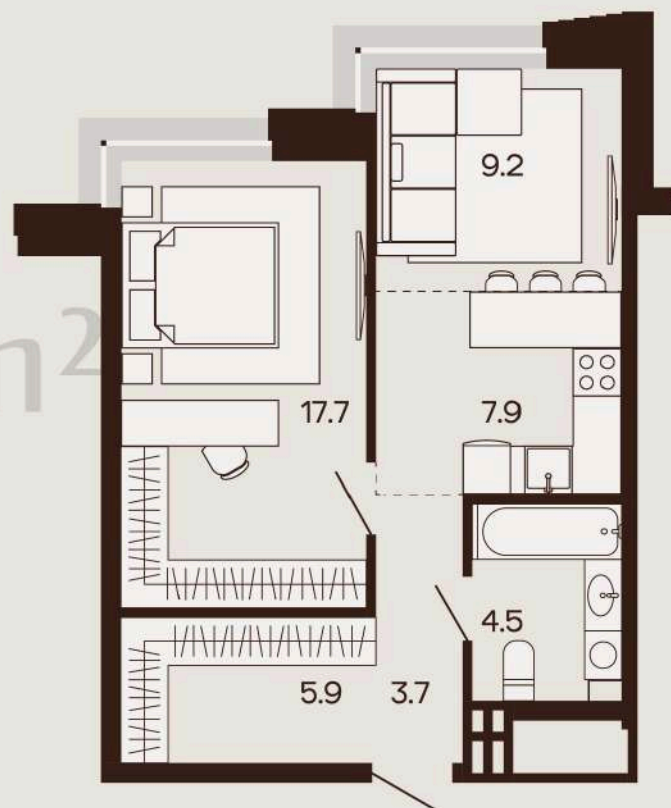
# 2-комнатная квартира

евро-формат



63.0 m<sup>2</sup>

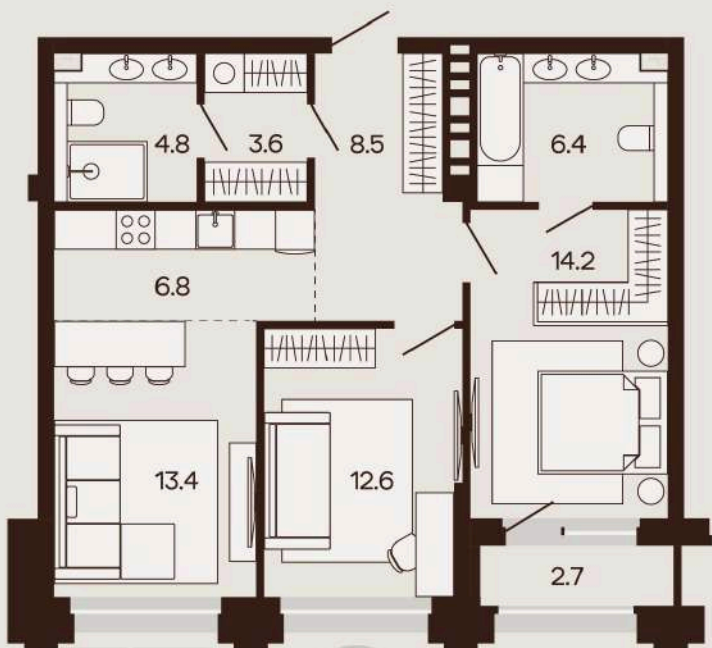
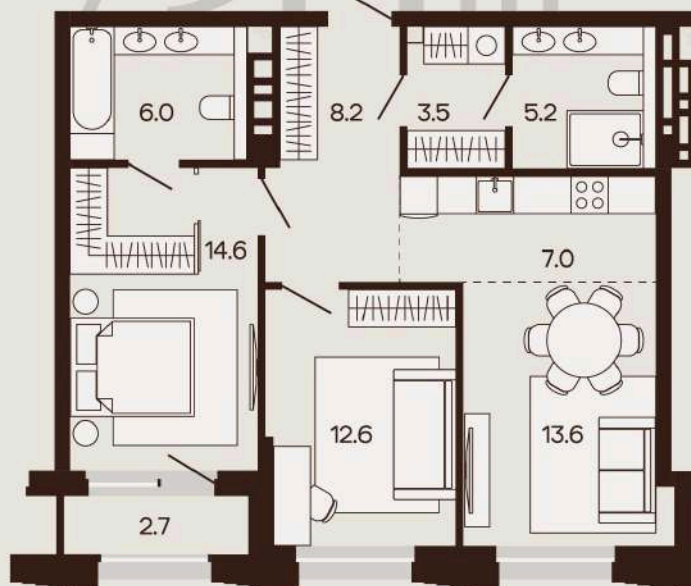
48.9 m<sup>2</sup>



# 3-комнатная квартира



73.4m<sup>2</sup>



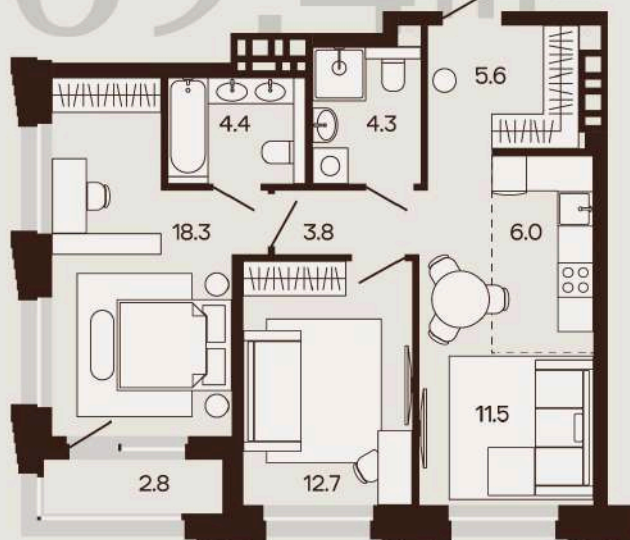
73.0m<sup>2</sup>

Трёхкомнатные квартиры на «Достоевского, 16» созданы для семей, которым важно не количество комнат, а то, как устроена жизнь внутри них.

Здесь общее пространство объединяет, а приватные комнаты позволяют каждому сохранить собственный ритм. В таких планировках удобно жить каждый день: собираться вместе, отдыхать отдельно, работать, растить детей, не теряя ощущения порядка и личных границ.

Это формат, в котором семейная жизнь не становится тесной.

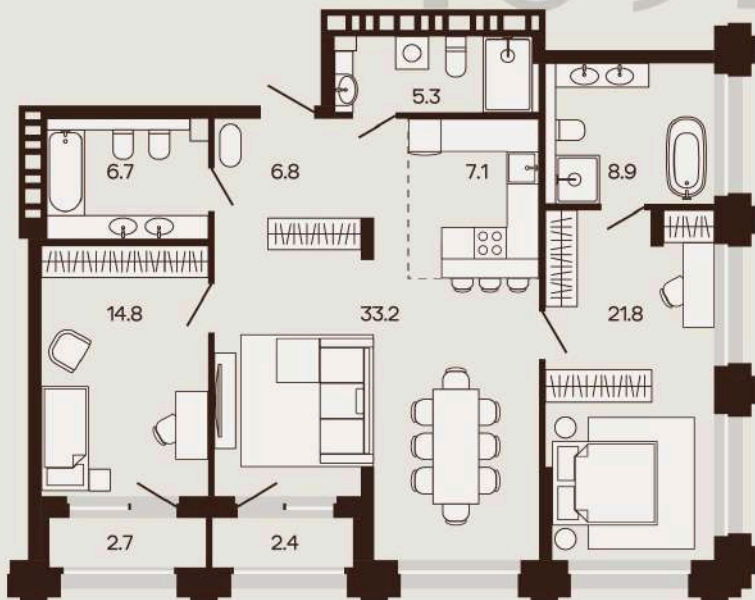
69.4m<sup>2</sup>



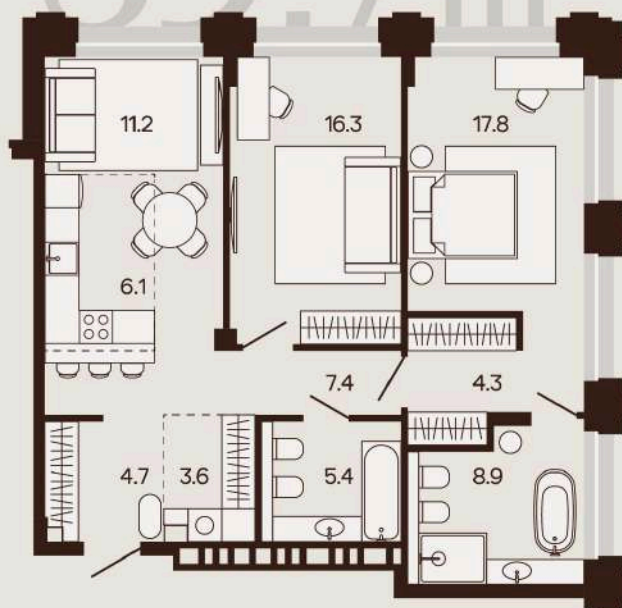
# 3-комнатная квартира евро-формат



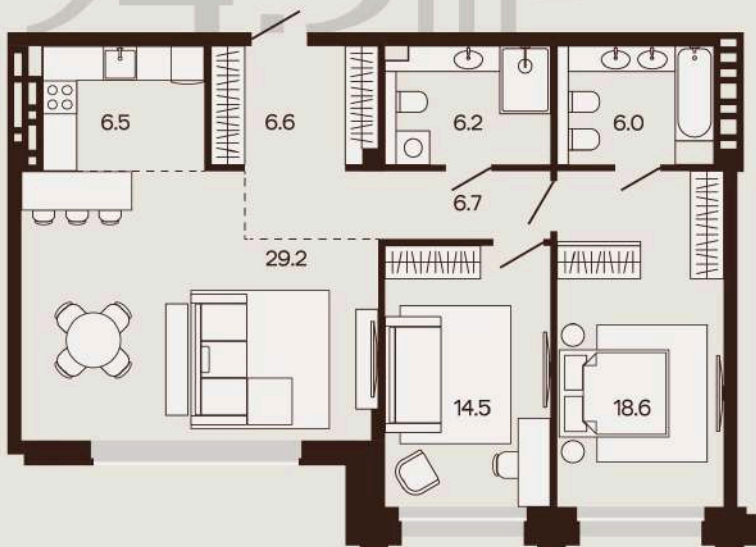
109.7 m<sup>2</sup>



85.7 m<sup>2</sup>

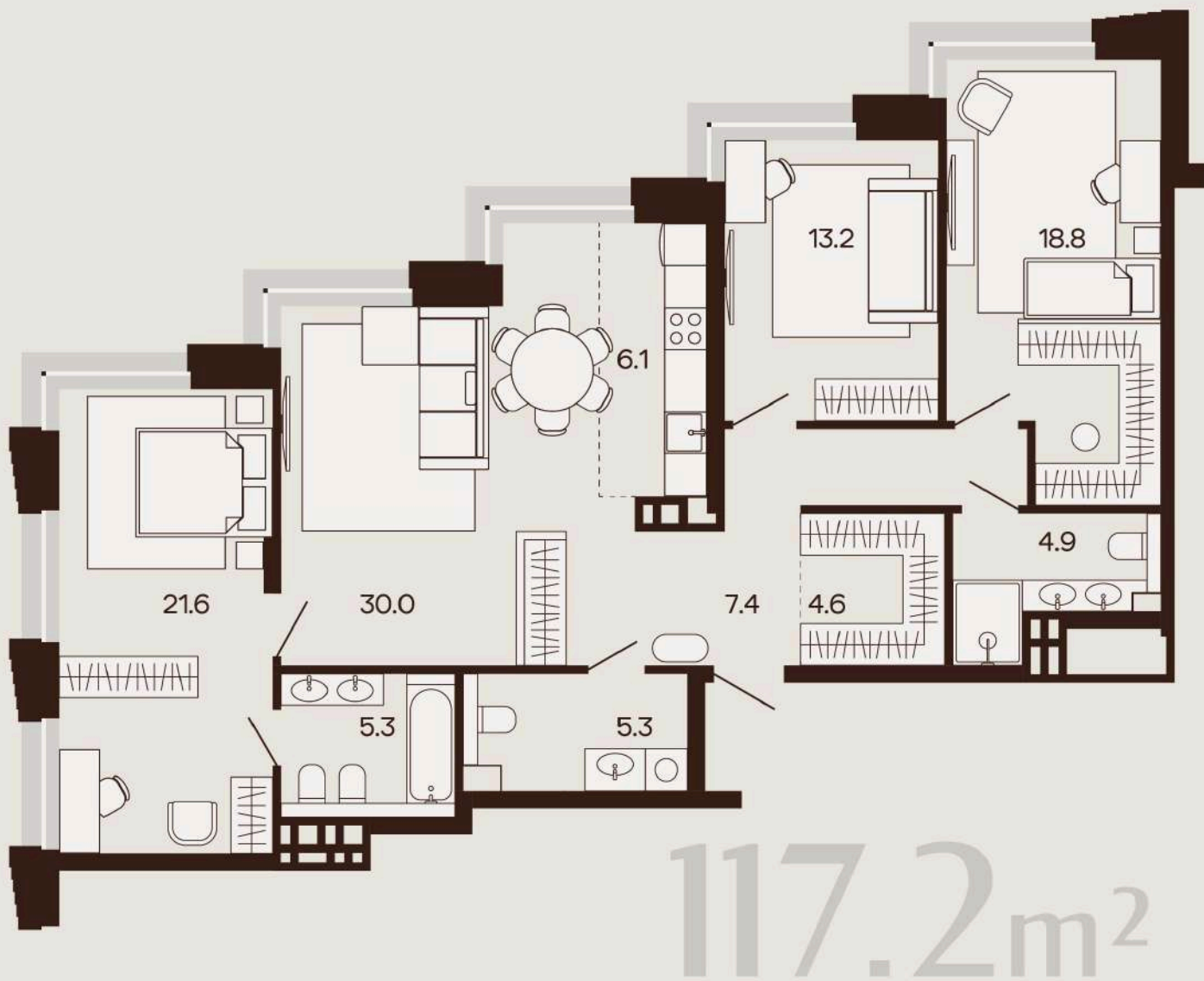


94.3 m<sup>2</sup>



# 4-комнатная квартира

евро-формат

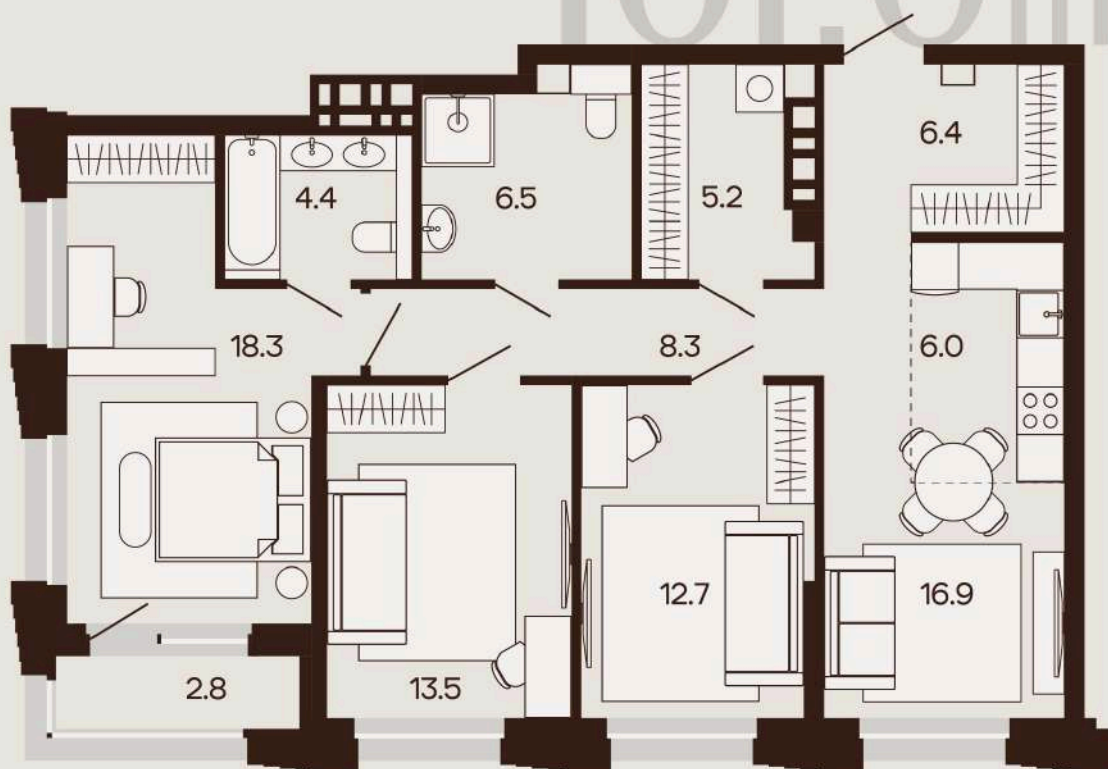
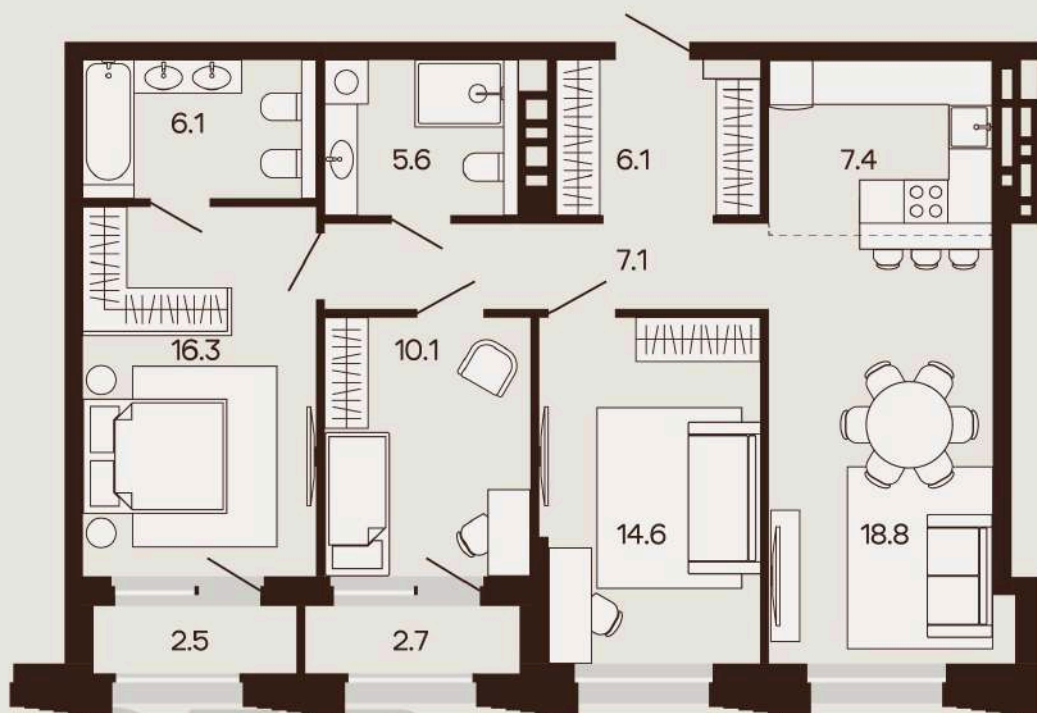


Четырёхкомнатные квартиры площадью до 151 м<sup>2</sup> рассчитаны на тех, кто выбирает масштаб, простор и комфорт без компромиссов.

Такое пространство выходит за пределы обычного представления о квартире. Здесь можно выстроить полноценную семейную среду: с общими зонами, отдельными изолированными комнатами, местом для работы и отдыха с учетом привычек каждого члена семьи.

# 4-комнатная квартира

евро-формат



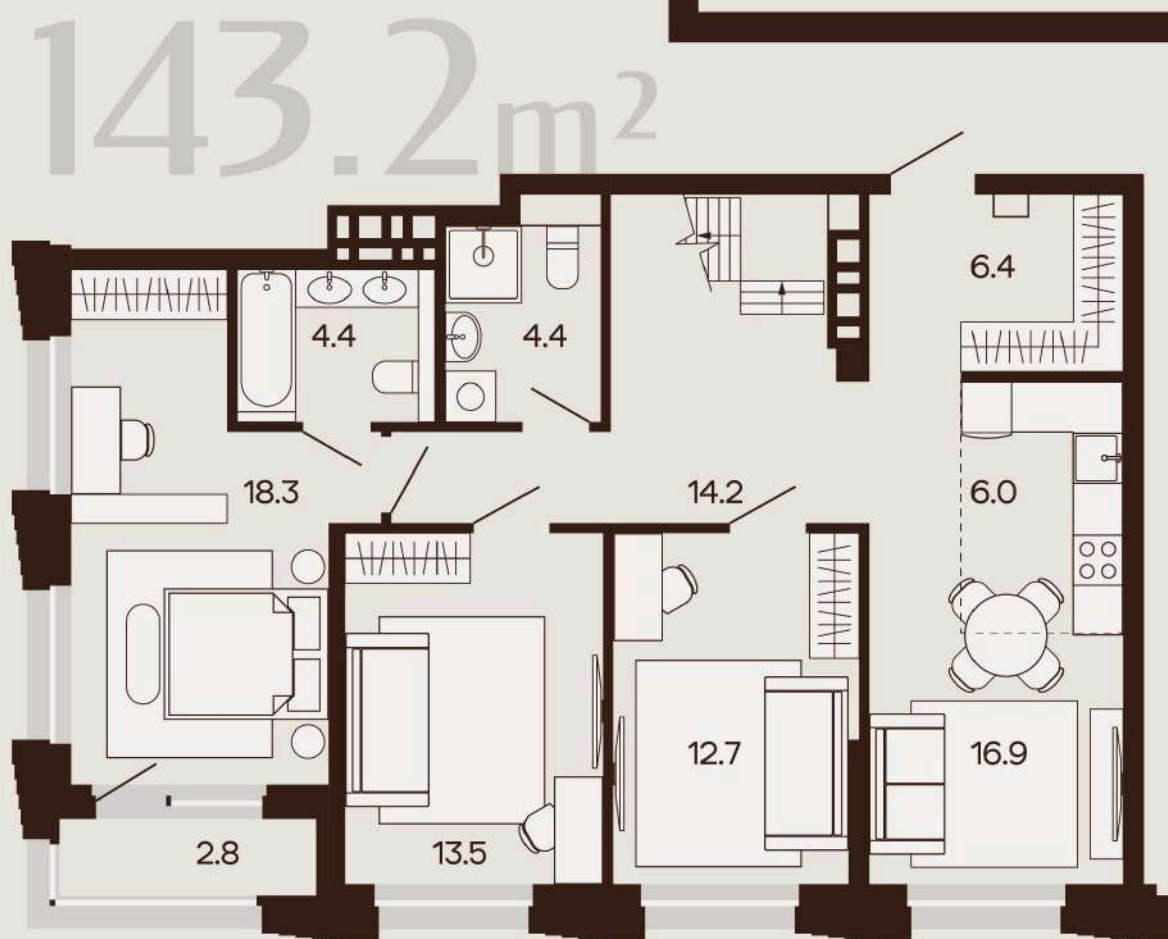
# Квартиры с террасой

Личное пространство под открытым небом

Особенность квартир на 6-м этаже — собственные террасы на эксплуатируемой кровле с индивидуальным выходом из квартиры.

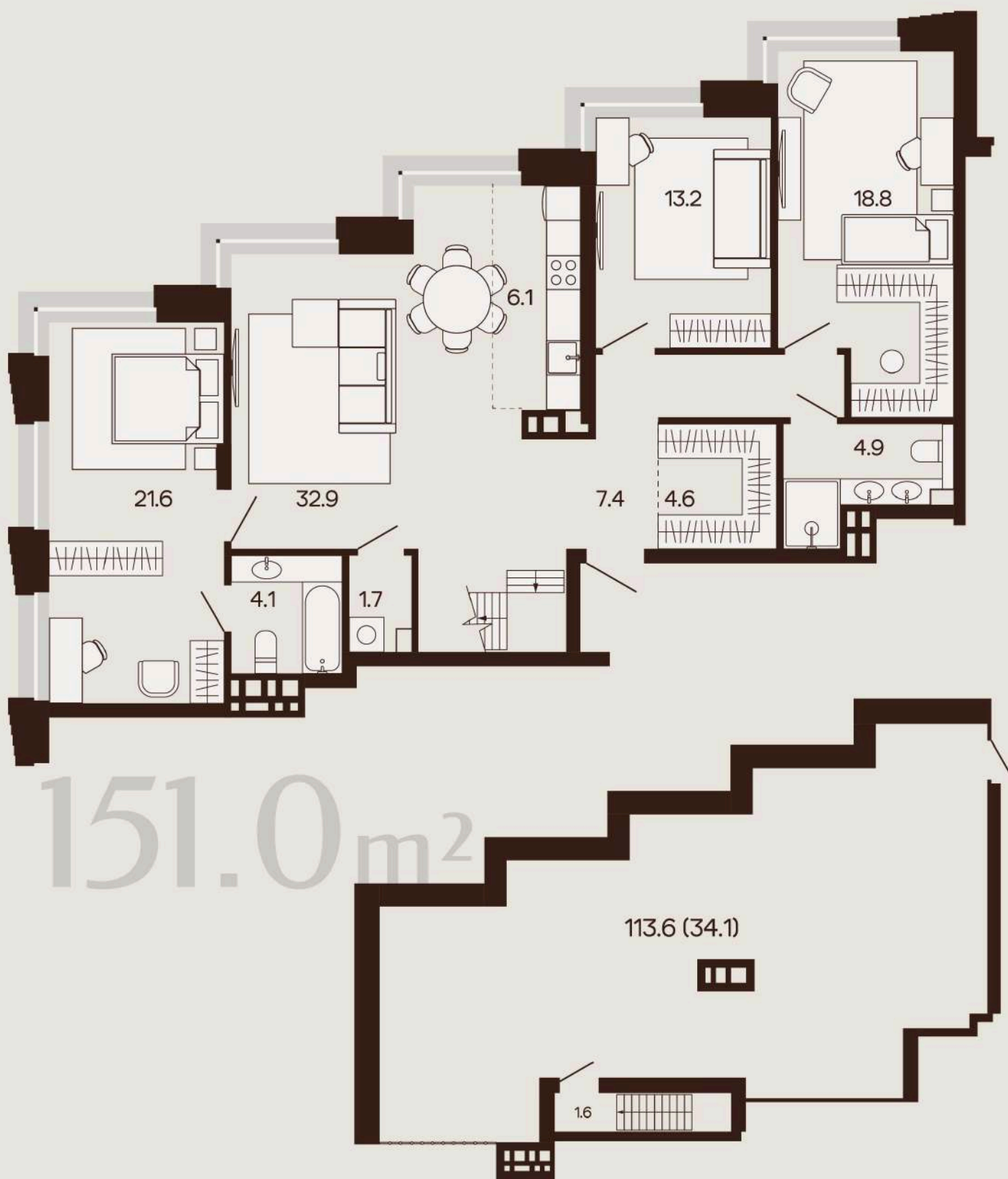
Место для утреннего кофе, тихого вечера, отдыха на воздухе или встреч с близкими — без необходимости куда-то ехать и менять привычный ритм дня.

Для сохранения приватности личные террасы отделены от общественных пространств ограждением и зелёной изгородью.



# Квартиры с террасой

Личное пространство под открытым небом



ДОСТОЕВСКОГО



перейти на сайт



+7 (342) 201-53-85

ул. Екатерининская, 177а

Информация, представленная в буклете, носит справочный характер, не является технической документацией, офертой или публичной офертой в соответствии со ст. 435, п. 2 ст. 437 ГК РФ.

Указанные в настоящем буклете качественные характеристики, а также все варианты визуализации объекта не обладают признаками абсолютной идентичности проектной и рабочей документации на строительство объекта и размещены исключительно в информационных целях. Качественные характеристики квартир и нежилых помещений отражены в проектной и рабочей документации, их необходимо уточнять при обращении в офис застройщика и подписании соответствующего договора с застройщиком. Площадь квартиры в ДДУ может отличаться от указанной в буклете.

ООО «Специализированный застройщик «Достоевского, 16». Проектная декларация размещена на сайте наш.дом.рф.